

【電子申請システム】団体受験を個別に 消防設備士試験 を電子申請する場合

## 団体受験を個別に電子申請する場合（消防設備士試験）

団体受験を個別に電子申請する場合、以下の流れで行います。

- ・電子申請トップ画面 から申請する場合 … 1 ページ
- ・試験日程画面 から申請する場合 … 2 ページ

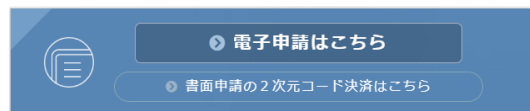
### 【電子申請トップ画面より申し込む場合】

#### ①（一財）消防試験研究センターのホームページ



#### ①当センターのホームページ

(<https://www.shoubo-shiken.or.jp/>)より



をクリックします。

画面遷移し、「②電子申請トップ」画面が表示されます。



をクリックした場合は

試験日程画面の一覧から申請することが可能です。(2 ページ)

【試験日程画面より遷移して申し込む場合】

① 試験情報検索結果画面



①試験情報検索結果画面より、申込対象の試験をクリックします。

画面遷移し、「②電子申請トップ」画面が表示されます。

「⑧受験地選択」、「⑩試験種類選択」が省略され、

「⑪願書情報入力」が可能になります。

## ② 電子申請トップ



一般財団法人 消防試験研究センター  
国家資格 危険物取扱者・消防設備士の指定試験機関

ホーム>電子申請トップ

### 電子申請トップ

#### 受験申請はこちらから

インターネットから受験申請（以下「電子申請」といいます。）が可能なので、お手持ちのスマートフォンからも申請ができます。また、申請書の入手、受験を予定している都道府県の各支部への申請書の郵送は必要なく、お好きなときに受験申請ができます。（試験会場等の収容人数により、願書受付期間より前に締め切る場合がありますので、ご注意ください。）なお、電子申請がご利用できない場合は書面申請もお選びいただけます。

#### 1 試験日程等について

受験を予定している都道府県の [試験日程](#) をご確認ください。  
あわせて、[受験される支部](#)（東京都は中央試験センター）作成の「試験案内」を必ずご確認ください。

#### 2 電子申請の注意事項

[電子申請利用者マニュアル](#)及び [電子申請に係る注意事項](#) をご確認ください。

#### 3 電子申請の申し込み

##### 電子申請（個人受験）

- 個人で電子申請をご希望の方は、こちらから申し込みを行ってください。  [電子申請の流れ（個人）](#)

電子申請

##### 電子申請（団体受験）

- 団体登録をされている方で電子申請（団体受験）をご希望の方は、こちらから申し込みを行ってください。  [電子申請の流れ（団体）](#)

団体で電子申請

#### 4 電子申請に係る問い合わせ先

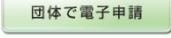
お問い合わせの前に [電子申請に関するQ&A（よくある質問）](#) をご確認ください。  
電子申請室 0570-07-1000（通話料金が発生します。）  
受付時間 9：00～17：00（土日祝、年末年始除く。）

#### 電子申請状況確認

## ②電子申請トップ

画面にて、電子申請または、受験票ダウンロードを行います。

団体で申請する場合は、「インターネットによ

る団体受験申請の  を押すと、

「③ 」画面に遷移します。

※システムメンテナンス中は、電子申請することが出来ません。

（毎週土曜日午前1時00分から午前5時00分まで）

【電子申請システム】団体受験を個別に 消防設備士試験 を電子申請する場合

③ 団体申請トップ

一般財団法人 消防試験研究センター  
国家資格 危険物取扱者・消防設備士の指定試験機関

ホーム > 電子申請トップ

電子申請トップ

電子申請の申し込み

インターネットから受験申請ができます（以下「電子申請」といいます）。

インターネットによる受験申請

個人で電子申請をご希望の方は、こちらから申し込みを行ってください。 [電子申請の流れ](#)  
(個人)

電子申請

インターネットによる団体受験申請

団体で電子申請をご希望の方は、こちらから申し込みを行ってください。 [電子申請の流れ](#)  
(団体)

団体で電子申請

電子申請状況確認

電子申請状況確認へ

電子申請で受験申込みをした後の、電子申請の処理状況を確認できます。電子申請時に入力した「願書情報」、当センターから送信する「メール送信情報」とび試験手数料の決済状況が確認できます。

受験票の印刷

受験票ダウンロードへ

「受験票ダウンロードについて（通知）」メールを受信、又は電子申請状況確認の「メール送信情報」の「受験票ダウンロードメール」欄の送信日付が表示されている場合は、受験票のダウンロードができます。（申請直後ではできません）

電子申請の注意事項

動作環境

以下の環境で電子申請の動作を確認しています。

- OS：Windows 10
- ブラウザ：Microsoft Edge、Internet Explorer 11

④ 団体申請者トップ

一般財団法人 消防試験研究センター  
国家資格 危険物取扱者・消防設備士の指定試験機関

ホーム > 電子申請トップ > 団体申請

団体申請者トップ

危険物取扱者試験

団体受験による「危険物取扱者試験」の電子申請をご希望の方は、こちらから申し込みを行ってください。電子申請については、こちらをご覧ください。 [電子申請の流れ](#)（団体）  
 試験日程については、こちらをご覧ください。 [試験日程](#)

電子申請する方

「危険物取扱者試験」の電子申請の方は、こちらから申し込みを行ってください。  
 ・団体代表者から団体コード、団体確認キーの発行を受けている方が利用できます。

危険物取扱者試験

電子申請で再受験する方

過去3年以内に受験された方は、その試験日の翌日から電子申請ができます。こちらから申し込みを行ってください。  
 ・団体代表者から団体コード、団体確認キーの発行を受けている方が利用できます。

危険物取扱者試験  
 （再受験申請の方）

※再受験について

過去3年以内に書面申請(紙製受験を含む)、又は電子申請により受験された方は、前回受験したときの受験票又は試験結果通知書に記されている「資格判定コード」で受験できる試験について、再度電子申請することができます。

消防設備士試験

団体受験による「消防設備士試験」の電子申請をご希望の方は、こちらから申し込みを行ってください。電子申請については、こちらをご覧ください。 [電子申請の流れ](#)（団体）  
 試験日程については、こちらをご覧ください。 [試験日程](#)

電子申請する方

「消防設備士試験」の電子申請の方は、こちらから申し込みを行ってください。  
 ・団体代表者から団体コード、団体確認キーの発行を受けている方が利用できます。

消防設備士試験

電子申請で再受験する方

過去3年以内に受験された方は、その合格発表日の翌日から電子申請ができます。こちらから申し込みを行ってください。  
 ・団体代表者から団体コード、団体確認キーの発行を受けている方が利用できます。

消防設備士試験  
 （再受験申請の方）

※再受験について

過去3年以内に書面申請(紙製受験を含む)、又は電子申請により受験された方は、前回受験したときの受験票又は試験結果通知書に記されている「資格判定コード」で受験できる試験について、再度電子申請することができます。

予防技術検定

団体受験による「予防技術検定」の電子申請をご希望の方は、こちらから申し込みを行ってください。電子申請については、こちらをご覧ください。 [電子申請の流れ](#)（団体）

電子申請する方

「予防技術検定」の電子申請の方は、こちらから申し込みを行ってください。  
 ・団体代表者から団体コード、団体確認キーの発行を受けている方が利用できます。

予防技術検定

団体申請トップへ戻る

1 ページトップ

連絡先がわからないときはこちら

一般財団法人 消防試験研究センター  
Copyright (c) 2008 JFRC. All Rights Reserved. All Rights Reserved.

③ 団体申請トップ

団体申請者向けより、[団体申請者向けページへ](#)を押してください。

「④ [団体申請者トップ](#)」画面に遷移します。

[電子申請トップへ戻る](#)を押すと、② [電子申請トップ](#)画面に戻ります。

④ 団体申請者トップ

【消防設備士試験】

初めて電子申請する方は、[消防設備士試験](#)を押してください。電子申請の⑤ [条件確認](#)画面に遷移します。

⑤ 電子申請の条件確認



ホーム > 電子申請トップ > 団体申請



電子申請の条件確認

電子申請は、下記のすべての条件に該当する方のみ行うことができます。  
下記条件をチェックのうえ、「次へ」ボタンをクリックしてください。

**1. 消防設備士免状以外での科目免除について (該当のみ)**

本電子申請で証明書類等を撮影、スキャン等により用意していただき、PDF形式又はJPEG形式のデータをアップロードする必要があります。

※申請者情報入力後、証明書類等のアップロードが必要になります。証明書類等のデータをご用意ください。  
※受験資格又は科目免除で必要とする証明書類等が旧姓で現在の姓と一致しない場合、新旧の氏名が確認できる書類を証明書類と併せてアップロードしてください。(例：運転免許証(旧姓記載)、戸籍抄本、住民票等)  
※アップロードできるファイルサイズは合計10メガバイトまでです。

---

**2. メールアドレスの受信確認について (必須)**

以下の入力フォームに電子申請で使用するメールアドレスを入力して送信し、消防試験研究センターからの確認メールを受信した。

※送信して5分経過しても受信できない場合、送信したメールアドレスのメールフィルタリング設定を確認するか、別のメールアドレスで送信してください。

---

**3. 免状の交付状況について (必須)**

該当するものを選んでください。

消防設備士免状の交付を受けていない。

既に、消防設備士免状の交付を受けている。

※既に免状の交付を受けている方は、その既得免状の情報を入力していただく必要があります。  
入力前に免状をお手元にご用意ください。  
※免状番号(12桁の数字)のない免状などの場合、書面による受験願書の手続き(郵送等)をお願いします。

---

**4. 受験票の印刷について (必須)**

ダウンロードした受験票ファイル(PDFデータ)は、自宅やコンビニ等のプリンタ・複合機を用いて印刷することができる。

※コンビニ等のプリンタ・複合機での印刷方法については、当センターでの回答はできません。  
※お手持ちの機器の取り扱いについても当センターでの回答はできません。購入したショップ又はメーカーにお問い合わせください。

※受験票は送付されません。試験日の概ね10日前頃には受験票がダウンロードできるようになります。  
電子申請トップ画面の「受験票の印刷」から受験票をダウンロードのうえ、印刷をし、写真を貼付して、試験当日必ずご持参ください。  
印刷ができない場合は、書面による受験願書の手続き(郵送等)をお願いいたします。  
受験願書の入手方法などにつきましては、「[受験願書の入手方法](#)」をご確認ください。

※電子申請の手順はこちらです。 [電子申請の手順](#)

※受験する道府県支部(東京都は中央試験センター)の試験案内を必ず確認してください。

※電子申請では、ブラウザの戻るボタンを使用することができません。  
前の画面に戻る場合は、必ず画面内の「戻る」ボタンを使用してください。他の操作で行った場合、申請処理中の情報が保証できませんのでご注意ください。

※タブ機能を含む、複数ブラウザを立ち上げて同時に同じ機能を操作すると、不具合が発生する場合があります。



[↑ ページトップへ](#)

[ヘルプ](#)

一般財団法人 消防試験研究センター

COPYRIGHT(C) 2008 JAPAN FIRE ENGINEERING QUALIFICATION CENTER ALL RIGHTS RESERVED.

⑤ 電子申請の条件確認

電子申請は、以下の3つの条件を満たした場合にのみ、可能となります。

すべて、必須項目です。

- [2.メールアドレスの受信確認について]※
- [3.免状の交付状況について]
- [4.受験票の印刷について]

上記の項目について、すべてチェックまたは選択して、[次へ](#)を押してください。

「[⑥ 利用許諾](#)」画面に遷移します。

[戻る](#)を押すと、[④ 団体申請者トップ](#)画面に戻ります。

※[2.メールアドレスの受信確認について]  
当センターからのメールが受信可能か不明な場合は、メールアドレスを入力し、[送信](#)ボタンを押して、「メールアドレス受信確認」のメールを受信されたのを確認して、チェックを付けてください。

## ⑥ 利用許諾

システム利用規約 インターネットによる受験申請の確認について

インターネットによる受験申請(以下「電子申請」といいます。)を行う際は、次の利用規約をご確認ください。

1 電子申請

- (1) 申請の手順に沿って、必要事項を漏れなく入力してください。
- (2) 受付完了メールの受信完了をもって申請完了となります。
- (3) 試験手数料の決済方法で「コンビニエンスストア(受付番号)」又は「ペイジー」の「オンライン決済」を選択された方には、「受付完了メール」をお送りします。この時点では、電子申請の受付完了ではありません。指定の払込方法に「払込時期」に試験手数料の払込みを行い、払込みの確認後に「受付完了メール」をお送りします。
- (4) 試験手数料の決済方法で「クレジットカード決済」、又は「ペイジー」の「情報リンク方式」で払込みされた場合は、「受付完了メール」をお送りします。

2 電子申請の受付期間

- (1) 電子申請の受付期間は、書面による願書の受付開始日の3日前から受付を開始し、書面による受付終了日の3日前に受付を終了しますのでご注意ください。
- (2) 電子申請の受付時間は、受付開始日の午前9時から受付終了日の午後5時までです。午後5時までに入力を完了しない場合は、たとえ掲載中(入力中)であっても申請申込みができなくなりますのでご注意ください。
- (3) 各試験の受付最終日はアクセスが集中し、つながりにくくなることも予想されますので余裕を持って申請手続きを行ってください。

3 試験手数料の払込み

- (1) 試験手数料の払込みは、お申し込みの指定するコンビニエンスストア、ペイジー、クレジットカード、

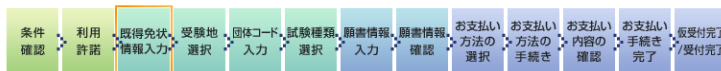
同意しない 同意する

↑ページトップへ

## ⑦ 既得免状情報入力

一般財団法人 消防試験研究センター  
国家資格 危険物取扱者・消防設備士の指定試験機関

ホーム > 電子申請トップ > 団体申請



### 既得免状情報入力

#### 免状情報入力

※すでに交付されている免状の情報が必要ですので、免状を手元に置いて、確認しながら入力してください。

免状番号(必須)	____ - ____ - ____	(半角数字) 4桁+4桁+4桁
生年月日(必須)	--- -- -- 年 月 日	半角数字
本籍(必須)	本籍を選択してください	
交付年月日(必須)	--- -- -- 年 月 日	(半角数字) 免状の交付年月日のいずれかの日付を入力してください

※免状番号(12桁の数字)のない免状などの場合、又は「氏名」及び「本籍」が変更されている場合には、書面による受験願書の手続き(郵送等)をお願いします。

戻る

↑ページトップへ

受験地選択へ

検索

一般財団法人 消防試験研究センター

https://shinsei-kensyoushoubou-shiken.or.jp/shoubou/ THE ENGINEERING QUALIFICATION CENTER ALL RIGHTS RESERVED.

## ⑥ 利用許諾

利用許諾を確認していただき、同意される方のみ、電子申請が利用できます。

同意する場合は、[同意する](#) を押してください。

「[⑧ 受験地選択](#)」画面に遷移します。

電子申請の条件確認画面の、3. 免状の交付状況について、「既に、消防設備士免状の交付を受けている」を選択した場合は、

「[⑦ 既得免状情報入力](#)」画面に遷移します。

同意しない場合は、[同意しない](#) を押してください。

「[受験申請](#)」画面に戻ります。

## ⑦ 既得免状情報入力

電子申請の条件確認画面の、2. 免状の交付状況について、「既に、消防設備士免状の交付を受けている」を選択した場合、免状番号、生年月日、本籍、交付年月日を入力して、[受験地選択へ](#) を押してください。

「[⑧ 受験地選択](#)」画面に遷移します。

[戻る](#) を押すと、[⑥ 利用許諾](#) 画面に戻ります。

## ⑧ 受験地選択



一般財団法人 消防試験研究センター  
国家資格 危険物取扱者・消防設備士の指定試験機関

ホーム > 電子申請トップ > 団体申請

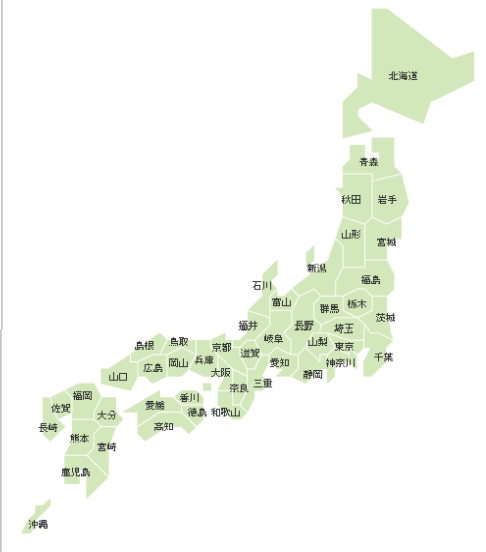


### 受験地選択

#### 試験都道府県選択

※都道府県ごとに試験を実施しています。受験を希望される都道府県をクリックしてください。

#### 地図表示から選択



#### 都道府県名から選択

##### 北海道・東北

北海道 秋田県  
青森県 山形県  
岩手県 福島県  
宮城県

##### 関東

茨城県 千葉県  
栃木県 東京都  
群馬県 神奈川県  
埼玉県

##### 甲信越・北陸

山梨県 富山県  
長野県 石川県  
新潟県 福井県

##### 東海

岐阜県 愛知県  
静岡県 三重県

##### 近畿

滋賀県 兵庫県  
京都府 奈良県  
大阪府 和歌山県

##### 中国

鳥取県 広島県  
島根県 山口県  
岡山県

##### 四国

徳島県 愛媛県  
香川県 高知県

##### 九州・沖縄

福岡県 大分県  
佐賀県 宮崎県  
長崎県 鹿児島県  
熊本県 沖縄県

戻る

[↑ページトップへ](#)



一般財団法人 消防試験研究センター

COPYRIGHT(C) 2008 JAPAN FIRE ENGINEERS QUALIFICATION CENTER ALL RIGHTS RESERVED.

## ⑧ 受験地選択

受験したい都道府県を、日本地図または都道府県名から選択すると、⑩ **試験種類選択** 画面に遷移します。

※日本地図の上に、マウスカーソルを移動すると、都道府県がオレンジ色に変化します。

戻るを押すと、⑥ **利用許諾** 画面に戻ります。免状情報を入力した場合は⑦ **免状情報入力** 画面に戻ります。

⑨ 団体コード入力

一般財団法人 消防試験研究センター  
国家資格 危険物取扱者・消防設備士の指定試験機関

ホーム > 電子申請トップ > 団体申請

条件確認 → 利用許諾 → 受験地選択 → **団体コード入力** → 試験種類選択 → 願書情報入力 → 願書情報確認 → お支払い方法の選択 → お支払い方法の手続き → お支払い内容の確認 → お支払い手続き完了 → 仮受付完了/受付完了

**団体コード入力**

団体情報

団体コード (必須)	<input type="text"/>	(半角数字) 3~4文字
団体確認キー (必須)	<input type="text"/>	(半角) 8文字

戻る 試験種類選択へ

↑ ページトップへ

一般財団法人 消防試験研究センター  
COPYRIGHT(C) 2008 JAPAN FIRE ENGINEERING QUALIFICATION CENTER ALL RIGHTS RESERVED.

⑩ 試験種類選択

一般財団法人 消防試験研究センター  
国家資格 危険物取扱者・消防設備士の指定試験機関

ホーム > 電子申請トップ > 団体申請

条件確認 → 利用許諾 → 受験地選択 → 団体コード入力 → **試験種類選択** → 願書情報入力 → 願書情報確認 → お支払い方法の選択 → お支払い方法の手続き → お支払い内容の確認 → お支払い手続き完了 → 仮受付完了/受付完了

**試験種類選択**

※下記表内にリンク先（その位置では、カーソルの形が変わります）が存在する試験のみ電子申請ができます。  
 受験したい受験地および試験種類を選択し、受験情報入力画面へ進んでください。

※受験地及び試験種類は複数選択できません。

**消防設備士試験日程**  
 受験地選択：東京都

試験日	受験地	受験地 補足情報	実施 団体	電子申請 受付期間 ※		試験種類												
				開始日	締切日	甲種						乙種						
						甲1	甲2	甲3	甲4	甲5	乙1	乙2	乙3	乙4	乙5	乙6	乙7	
令和05年12月31日(日)	中央試験			11/1	12/30	甲特						乙1	乙2	乙3	乙4	乙5	乙6	乙7
令和06年03月01日(金)	中央試験			1/1	9/30		甲1	甲2	甲3	甲4	甲5	乙1	乙2	乙3	乙4	乙5	乙6	乙7
令和06年03月31日(日)	中央試験			1/1	3/30	甲特	甲1	甲2	甲3	甲4	甲5	乙1	乙2	乙3	乙4	乙5	乙6	乙7
令和06年10月01日(火)	中央試験			1/1	10/30	甲特						乙1	乙2	乙3	乙4	乙5	乙6	

※電子申請の受付は、受付締切日までです。受付締切日までに入力を完了しないと、入力中であっても電子申請ができなくなりますので、早めの手続きをお願いします。

戻る 試験種類選択へ

↑ ページトップへ

一般財団法人 消防試験研究センター  
COPYRIGHT(C) 2008 JAPAN FIRE ENGINEERING QUALIFICATION CENTER ALL RIGHTS RESERVED.

⑨ 団体コード入力

団体コード、団体確認キーを入力して  
**試験種類選択へ** を押すと、試験種類選択画面に  
 遷移します。

**戻る** を押すと、⑧ **受験地選択** 画面に遷  
 移します。

⑩ 試験種類選択

受験したい試験日、受験地、電子申請受付  
 期間を確認して、試験種類のリンクを選択す  
 ると、⑪ **願書情報入力** 画面に遷移します。

自身の団体が特定されている試験の場合、  
 実施団体に自身の団体名が表示されます。

**戻る** を押すと、⑨ **団体コード入力** 画  
 面に戻ります。

⑪ 願書情報入力

一般財団法人 消防試験研究センター  
 国家資格 危険物取扱者・消防設備士の指定試験機関

ホーム > 電子申請トップ > 団体申請

条件確認 | 利用許諾 | 受験地選択 | 団体コード入力 | **試験種類選択** | **願書情報入力** | 願書情報確認 | お支払い方法の選択 | お支払い方法の手続き | お支払い内容の確認 | お支払い手続き完了 | 仮受付完了/受付完了

願書情報入力

団体情報

団体コード	900	
団体名	中央試験センター	
分類コード	<input type="text"/>	(半角英数字) 4桁以内
受付機関コード	<input type="text"/>	(半角英数字) 2桁

受験情報

都道府県	東京都	
試験日	令和08年03月20日(金)	
試験種類	乙種 消防設備士試験 第4類	
受験地	中央試験	
科目免除	電気工事士免状による試験の免除を科目免除に該当しない	電気工事士免状による試験の免除を選択するには、電気工事士の証明書書類等の提出が必要です。
	電気主任技術者免状による試験の免除を科目免除に該当しない	電気主任技術者免状による試験の免除を選択するには、電気主任技術者の証明書書類等の提出が必要です。
	技術士の資格による試験の免除を科目免除に該当しない	技術士の資格による試験の免除を選択するには、技術士の証明書書類等の提出が必要です。
	日本消防検定協会又は指定検定機関の職員で、型式認証の試験の実務業務に2年以上従事したことによる試験の免除を科目免除に該当しない	型式認証試験の実務業務の従事証明書書類等の提出が必要です。
		科目免除についての詳細は <b>消防設備士試験 科目免除</b> をご確認ください。
複数または同日併願の追加申請	追加申請の有無を選択してください	複数受験、同日併願受験の詳細な情報については <b>各支部の試験案内</b> をご確認ください。
	*複数受験…同一時間帯に2種類以上の試験を受験すること	
	*同日併願受験…同一試験日の午前と午後を実施する試験を受験すること	

申請者情報

フリガナ (必須)	<input type="text"/>	(全角カタカナ) 20文字以内 氏名の間に全角スペースを入力してください。
氏名 (必須)	<input type="text"/>	(全角) 10文字以内 氏名の間に全角スペースを入力してください。
生年月日 (必須)	年 月 日	(半角数字)
本籍 (必須)	本籍を選択してください	必ず本籍を選択してください。
現住所の郵便番号 (必須)	<input type="text"/>	(半角数字) 3桁+4桁 ※郵便番号7桁を入力し、住所検索ボタンをクリックすると住所がセットされます
住所 (必須)	<input type="text"/>	都道府県名・市町村名・字名 (全角) 15文字以内 丁目・番地・号 (全角) 15文字以内 マンション名等 (全角) 15文字以内
自宅電話番号又は携帯電話番号 (必須)	<input type="text"/>	(半角数字) 5桁+4桁+4桁以内 電子申請状況確認を行う際に入力が必要です。
勤務先名又は学校名等 (任意)	<input type="text"/>	(全角) 30文字以内
連絡先電話番号 (携帯電話も可) (必須)	<input type="text"/>	(半角数字) 5桁+4桁+4桁以内 日中に連絡が取れる電話番号を入力してください。
内線	<input type="text"/>	(半角数字) 10桁以内
職業・学校等 (必須)	職業を選択してください	必ず職業を選択してください。
メールアドレス (必須)	<input type="text"/>	(半角英数字) 50文字以内
メールアドレス確認 (必須)	<input type="text"/>	(半角英数字) 50文字以内

戻る 確認へ

↑ ページトップへ

操作がわからないときはこちら

一般財団法人 消防試験研究センター  
 COPYRIGHT(C) 2008 JAPAN FIRE ENGINEERING QUALIFICATION CENTER ALL RIGHTS RESERVED

⑪ 願書情報入力

受験申請者の願書情報を入力します。

【団体情報】

団体コード、団体名が間違っていないことを確認します。分類コード、受付機関コードが入力できます。

【受験情報】

・都道府県、試験日、試験種類、受験地が間違っていないことを確認します。

・受験資格/科目免除について、プルダウンから選択します。

・複数受験/同日併願受験について、プルダウンを選択します。

【申請者情報】

フリガナ、氏名、生年月日、本籍、郵便番号、住所、自宅電話番号又は携帯電話番号、勤務先名又は学校名、連絡先電話番号(携帯電話も可)、内線、職業・学校等、メールアドレス、メールアドレス確認を入力・選択します。

【免状情報】

既得免状がある場合は、免状番号が表示されます。

すべての入力・選択が終了したら、

確認へ を押してください。

・選択した受験資格/科目免除について証明書類が必要な場合は、⑫ **アップロード画面**に遷移するメールが送信されます。

・証明書類のアップロードが不要な場合で、複数受験/同日併願受験を希望するを選択した場合は、確認へ ボタンを押すと、再度、⑩ **試験種類選択**画面に遷移し、次の願書情報入力を行っていただきます。

・上記以外の場合は、⑬ **願書情報確認**に遷移します。

戻る を押下すると、⑩ **試験種類選択**画面に戻ります。

【電子申請システム】団体受験を個別に 消防設備士試験 を電子申請する場合

申請者情報		
フリガナ	ショウボウ ハナコ	
氏名	消防 ■子 ※氏名に外字が含まれているため、 該当文字は■で表示されています。 氏名の字体を確認する場合は <a href="#">こちら</a>	(全角) 10文字以内 氏名の間に全角スペースを入力して ください。
生年月日	平成12年01月01日	
本籍	東京都	必ず本籍を選択してください。

免状番号	
氏名カナ	ショウボウ ハナコ
漢字氏名	消防 花子

【既得免状がある場合、再受験の場合】

フリガナ、氏名、生年月日、本籍(※予防技術検定の場合は不要)は入力できません。  
 なお、氏名に外字が含まれている場合は、該当する文字が「■」で伏せ字として表示されます。

その場合は、説明文内の「こちら」をクリックすると、外字確認用のPDFが表示されます。

## ⑫ 証明書類アップロード

一般財団法人 消防試験研究センター  
国家資格 危険物取扱者・消防設備士の指定試験機関

### 証明書類アップロード

添付書類を選択して下さい。下記の書類を必ずご用意下さい。  
 添付ファイルが複数となる場合、必要な書類をすべてアップロードしてください。

お手持ちの機器の取り扱いについては、購入したショップまたはメーカー様にお問合せ下さい。

書類名		
添付	1	技術士(機械部門) 下記のいずれか ・技術士第二次試験の合格証書 ・技術士登録証

アップロードした書類

[選択した書類の内容を確認](#) [選択した書類を削除](#)

一時保存 確認へ

[戻る](#)

一般財団法人 消防試験研究センター

Copyright© 2008 JIPPEI FIRE ENGINEERING QUALIFICATION CENTER ALL RIGHTS RESERVED.

### ・ファイルアップロード用画面(ポップアップ)

書類名		
科目免除	1	技術士(機械部門) 下記のいずれか ・技術士第二次試験の合格証書 ・技術士登録証

ファイルのアップロード方法を選択してください。  
 PDF形式、もしくは、JPEG形式でアップロードしてください。  
 添付書類が複数ファイルとなる場合、必要な書類をすべてアップロードしてください。  
 添付できるファイルサイズは10MBまでです。

ファイルを選択

選択されていません

ファイルをドロップ (スマートフォン等の画面では操作できません)

カメラで撮影する (PCの場合はカメラが接続されていることが必須)

アップロードした書類

[選択した書類の内容を確認](#) [選択した書類を削除](#)

戻る

添付して閉じる

## ⑫証明書類アップロード

「⑪願書情報入力」にて証明書類が必要な場合に送信されるメール内の URL をクリックすることで証明書類アップロード専用の画面が開きます。

既得免状については当センターで管理済みなのでアップロードは不要です。

表示される書類をアップロードするには、**添付** ボタンを押して **ファイルアップロード用画面** を開いてください。

下部のリストにアップロードされたファイルが表示されますので、問題なければ **確認へ** ボタンを押してください。

複数受験/同日併願受験を希望するを選択している場合は、⑩試験種類選択画面に、希望していない場合は、⑬願書情報確認画面へ遷移します。

**一時保存** ボタンを押した場合はアップした情報を保存した状態で画面を閉じることが可能になります。再開するには、メール内の URL をクリックして本画面を開いてください。

ファイルアップロードの方法として、以下の 3 つの方法があります。

1. ファイルを選択  
 エクスプローラが開きますので該当ファイルを選択してください。
2. ファイルをドロップ  
 別で開いているエクスプローラなどからファイルを表示される枠内にドラッグしてください。
3. カメラで撮影する  
 カメラ撮影が可能です。

※携帯電話の場合は「ファイルを選択」のみ表示され、メーカーに準拠したファイル選択+カメラアプリが起動します。

下部のリストにアップロードされたファイルが表示されますので、問題なければ、**添付して閉じる** ボタンを押して前画面に戻ります。

**戻る** ボタンを押すと、アップロードしたファイルは無視された状態で前画面に戻ります。

⑬ 願書情報確認

一般財団法人 消防試験研究センター  
 国家資格 危険物取扱者・消防設備士の指定試験機関

ホーム > 電子申請トップ > 団体申請

条件確認 | 利用許諾 | 受験地選択 | 団体コード入力 | 試験種類選択 | **願書情報確認** | 願書情報入力 | お支払い方法の選択 | お支払い方法の手続き | お支払い内容の確認 | お支払い手続き完了 | 振込受付完了

以下の内容でお支払い手続きを行います。よろしいですか？

**願書情報確認**

**電子申請受付情報**

電子申請受付番号 **132026 - 03202 - 401531**

※電子申請受付番号やフリガナ、氏名、生年月日、本籍、電話番号等の個人情報は、電子申請した受験情報などについて、お問い合わせする時に必要となります。必ずメモや印刷して保存してください。

**団体情報**

団体コード	900
団体名	中央試験センター
分類コード	
受付機関コード	

**受験情報** ※ 申請完了後の試験日及び甲種・乙種・丙種（受験種別）の変更はできません。

都道府県	東京都
試験日	令和08年03月20日(金)
試験種類	乙種 消防設備士試験 第4種
受験地	中央試験
科目免除	

**申請者情報**

フリガナ	ショウボウ タロウ
氏名	消防 太郎
生年月日	<b>2000年01月01日</b> (現在年齢：26歳)
本籍	<b>東京都</b>
郵便番号	〒101-0000
住所	東京都千代田区麹町 1-4-2 大岡マンション109号室
自宅電話番号又は携帯電話番号	03-3597-0220
勤務先名又は学校名等	消防試験研究センター
連絡先電話番号 (携帯電話も可)	03-3597-0220
内職	
職業・学校等	その他
メールアドレス	abc@sample.ne.jp

**試験手数料のお支払い手続きについて**

試験手数料のお支払い方法は以下のとおりです。  
 各お支払いの方法を必ず確認してください。  
 お支払い手続きは、SMBC GMO PAYMENT株式会社提供の決済サービスを利用しています。  
 電子申請の画面とは異なりますので、ご注意ください。

■現金による払込みの場合の注意  
 現金による払込みの場合、払込方法による金額の上限があります。この上限を超える場合で現金の払込みをお考えの場合は、各機関の利用払いの上限に応じた分割支払いを選択してください。

- ▶ ペイジーでお支払いの場合
- ▶ クレジットカードでお支払いの場合
- ▶ メルペイ、PayPayなどの「スマホ決済」でお支払いの場合
- ▶ コンビニエンスストアでお支払いの場合

「お支払い手続きへ」に進む前に次にご確認ください。  
 「お支払い手続きへ」をクリックすると、願書情報をシステムに登録します。  
 システムに登録後は修正できませんので、十分な確認を行った上で、お支払い手続きにお進みください。  
 「お支払い手続きへ」をクリックした後、誤りに気付いた場合は、電子申請を最初からやり直してください。

**書類審査について（該当する方のみ）**

お支払い手続き完了後、アップロードした書類を含む願書情報の審査を開始します。  
 審査の結果については後日、メールにてお伝えしますのでお持ちください。  
 証明書類として審査が完了した書類については、次回以降の申請の審査に自動で用いられるため、  
 証明内容が同じ申請の場合はアップロード不要となります。

戻る | 印刷する | お支払い手続きへ | ↑ページトップ↑

操作がわからないときはこちら

一般財団法人 消防試験研究センター  
 COPYRIGHT(C) 2018 JAPAN FIRE ENGINEERING QUALIFICATION CENTER ALL RIGHTS RESERVED

⑬ 願書情報確認

願書情報入力画面で、入力した願書情報が正しいことを確認します。

電子申請受付番号は、願書情報を入力した時点で自動的に付番されます。  
 問合せ時に必要となります。

戻るを押下すると、⑪ 願書情報入力画面に戻ります。

【試験手数料のお支払い手続きについて】  
 試験手数料のお支払いは、以下の方法があります。

- ・ペイジー
  - ・クレジットカード
  - ・スマホ決済
  - ・コンビニエンスストア
  - ・前回受験申請時の決済が同額・支払済で未還付だった場合の振替
- ※振替可能な場合は対象の前回電子申請受付番号が表示されます。  
 ※表示されない場合は、振替可能な試験手数料は存在しないことを示します。  
 ※振替元の対象には有効期限があります。  
 ※振替を選択した場合、決済画面へは遷移しません。

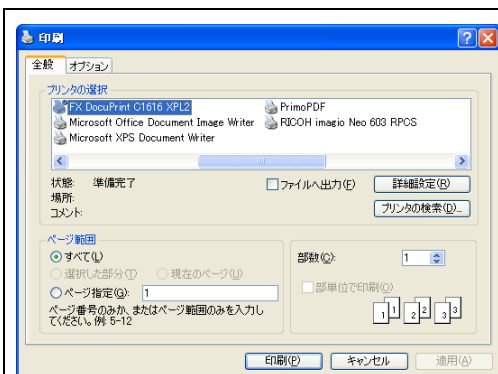
試験手数料の支払い方法を確認でき、

お支払い手続きへを押下すると**決済申込確認**

画面に遷移します。


※**決済申込確認**は別資料となります。

【電子申請システム】団体受験を個別に 消防設備士試験 を電子申請する場合



【印刷について】

電子申請受付番号は、問合せ時に必要のため、メモを取るか、印刷しておく必要があります。

印刷する場合は、を押下します。印刷画面が表示されるので、印刷ボタンを押します。

⑭ 仮受付完了／受付完了



仮受付完了／受付完了

「お支払方法の選択」画面の選択内容によって、本画面の内容が異なりますので、ご注意ください。

- お支払い方法に「コンビニエンスストア」、「ペイジー（オンライン方式）」を選択した方は、以下の**仮受付完了**をご確認ください。
- お支払い方法に「クレジットカード」、「スマホ決済」を選択した方は、以下の**受付完了**をご確認ください。

仮受付完了

「仮受付完了メール」を電子申請時に入力したメールアドレスに送信します。メールの内容をご確認いただき、お支払い方法の選択画面で表示された所定のお支払い手続きに従い、試験手数料／検定手数料をお支払いください。お支払いの確認が完了次第、「受付完了メール」を送信いたします。メールが届かない場合は、消防試験研究センターまでお問い合わせください。

受付完了

「受付完了メール」を電子申請時に入力したメールアドレスに送信します。メールの内容をご確認ください。メールが届かない場合は、消防試験研究センターまでお問い合わせください。

【お問い合わせ先】

危険物取扱者試験・消防設備士試験の場合  
電子申請専用お問い合わせ窓口  
（電話：0570-07-1000 受付時間：午前9時～午後5時 ※土曜日・日曜日・祝日を除く）

※後日「受験票ダウンロード可能メール」を受信しましたら、電子申請トップページ画面から受験票をダウンロードしてください。  
受験票は、印刷し、写真を貼付して、試験当日必ずご持参ください。  
受験票がない場合は、受験できません。

予防技術検定の場合  
予防技術検定専用お問い合わせ窓口  
（電話：050-3803-9297、050-3803-9298 受付時間：午前9時～午後5時 ※土曜日・日曜日・祝日を除く）

※後日「受験票ダウンロード可能メール」を受信しましたら、電子申請トップページ画面から受験票をダウンロードしてください。  
受験票は、印刷し、写真を貼付して、検定当日必ずご持参ください。  
受験票がない場合は、受験できません。

タブまたはブラウザを開けてください

⑭ 仮受付完了／受付完了

【仮受付完了】

試験手数料の支払い方法にペイジー又はコンビニエンスストアを選択した場合、仮受付完了となります。

願書情報入力画面で入力したメールアドレスに、「仮受付完了メール」が自動的に送信されます。

仮受付完了は、試験手数料の支払いが完了していない状態をいいます。

試験手数料の支払が確認された時点で受付完了となり、願書情報入力画面で入力したメールアドレスに、「受付完了メール」が自動的に送信されます。

※支払期限内に手数料が支払われない場合、申請は無効となります。

【受付完了】

クレジットカード、スマホ決済で、試験手数料を支払った場合、受付完了となり、願書情報入力画面で入力したメールアドレスに「受付完了メール」が自動的に送信されます。

※メールの送信について

「電子申請の条件確認」画面中「3.申請に使用するメールアドレスについて」で入力したメールアドレスが誤っていたり、受信確認をしなかったなどの場合、「仮受付完了メール」や「受付完了メール」が届かないことがあります。

⑮ 受験票ダウンロード

一般財団法人 消防試験研究センター  
 国家資格 危険物取扱者・消防設備士の指定試験機関

ホーム > 電子申請トップ > 受験票ダウンロード

受験票ダウンロード

個人申請受験者情報

電子申請受付番号 (必須)		(半角数字) 17桁 ハイフン不要
フリガナ (必須)	例) ショウボウ タロウ	(全角カタカナ) 20文字以内 氏名の間に全角スペースを入力してください。
生年月日 (必須)	---- 年 月 日	(半角数字)

\*ダウンロードした受験票ファイル(PDFファイル)は、自宅やコンビニ等のプリンタ・複合機を用いて印刷してください。  
 \*コンビニ等のプリンタ・複合機での印刷方法については、当センターでの回答はできません。

受験票ダウンロード

団体受付受験者情報

一括ダウンロード

団体受付を行った申請者の受験票を一括してダウンロードすることができます。

受験票はPDFファイルで表示されます。  
 閲覧するにはAdobe社のAcrobat Readerプラグインが必要になりますので、以下よりダウンロードしてください。

Adobe Acrobat Reader

戻る

↑ ページトップ

戻る

一般財団法人 消防試験研究センター  
 COPYRIGHT © 2008 JAPAN FIRE ENGINEERING QUALIFICATION CENTER. ALL RIGHTS RESERVED.

⑯ 受験票

注意事項

- 次の場合は受験することができません。  
 (1) 受験票がない場合  
 (2) 受験票に写真を貼っていない場合  
 (3) 受験票に本人と確認できない写真を貼っている場合
- 受験票に記載している集合時間までに入室してください。
- 受験票、鉛筆(B又はHB)、消しゴムを持参してください。
- 試験会場への電話の問い合わせはしないでください。
- 不正行為及び係員の指示に従わない場合は退場を命じ、失格とします。
- 本人確認のため、身分証明書(運転免許証等)の提示をお願いします。
- 電話による合否の問い合わせには、応じられません。
- 試験会場外での特定業者による試験結果通知の有料サービスは当センターと一切関係ありませんので、注意してください。
- 試験日程の変更が生じた場合は、当センターのホームページに緊急情報又は各支部からの重要なお知らせとして掲示します。

山折り線

消防設備士試験 受験票

写真  
縦4.5cm×横3.5cm  
写真の裏面に氏名・年齢及び撮影年月日を記載。6ヶ月以内撮影したもの(無帽、無背景、正面、三分身像)しっかりとりの付けして下さい。

受験番号	01-0001	試験の種類	乙種第4類
カナ氏名	シケン ジロウ		
氏名	受験者氏名を「い」音で記入してください。		
試験日時	平成 25年 08月 18日 (1/2) 08時40分集合 09時00分試験開始		
試験会場	〇〇会場 〇〇県〇〇市〇〇町1-2-3 地下鉄〇〇駅1番出口徒歩5分		
(試験室)	講義室0101		
免除科目	免除科目なし	資格判定コード	00
取得免状	80242508180800100021 □□□ 001-01-0001 60001 999 9999		

一般財団法人 消防試験研究センター 〇〇県支部  
 〒999-9999 Tel 999-999-9999  
 〇〇県〇〇市〇〇区〇〇町1-23-4〇市センタービル10階

切り取ってください

消防設備士試験 受験票 (控)

受験番号	01-0001	試験の種類	乙種第4類
カナ氏名	シケン ジロウ		
氏名	試験 次郎		
試験日時	平成 25年 08月 18日 (1/2) 08時40分集合 09時00分試験開始		
試験会場	〇〇会場 〇〇県〇〇市〇〇町1-2-3 地下鉄〇〇駅1番出口徒歩5分		
(試験室)	講義室0101		
免除科目	免除科目なし	資格判定コード	00
取得免状	80242508180800100021 □□□ 001-01-0001 60001 999 9999		
受験者 現住所	〇〇県〇〇市〇〇町 1-2-3-45		

注：記載内容を確認し、訂正箇所がありましたら、ご連絡ください。  
 注意事項をよくお読みください。

受験の際は、試験会場をご確認ください。  
 次の場合は受験することができません。  
 1 受験票がない場合  
 2 受験票に写真を貼っていない場合  
 3 受験票に本人と確認できない写真を貼っている場合  
 この受験票(控)は、合格発表の確認と再受験の申し込み  
 に必要なもので、大切に保管してください。

⑰ 受験票ダウンロード

電子申請にて受験申請された受験者は、受験票を各自でダウンロードすることになります(概ね試験の10日前からダウンロード可能です)。

※複数受験、併願受験の場合は、試験種類ごとに受験票が必要です。

電子申請受付番号、フリガナ、生年月日を入力して、**受験票ダウンロード**を押します。  
 受験票は、PDFファイルで作成されます。  
 ※PDF ファイルを表示するためには、Adobe Acrobat Reader が必要です。

**戻る**を押下すると、**電子申請トップ**画面に戻ります。

⑱ 受験票

受験票は、1ページ出力されます。  
 試験日当日には、受験票を持参してください。  
 受験票には、写真の貼付(糊付け)が必要です。

### ⑰ 領収書

一般財団法人 消防試験研究センター  
国家資格 危険物取扱者・消防設備士の指定試験機関

ホーム > 電子申請トップ > 領収書ダウンロード

領収書ダウンロード

個人申請受験者情報

電子申請受付番号／ 領書識別番号 (必須)	<input type="text"/>	(半角数字) 電子申請受付番号は17桁、 領書識別番号は13桁 ハイフン不要
フリガナ (必須)	例) ショウボウ タロウ	(全角カタカナ) 20文字以内 氏名の間に全角スペースを入力して ください。
生年月日 (必須)	----年--月--日	(半角数字)

※コンビニ等のプリンタ・複合機での印刷方法については、当センターでの回答はできません。  
 ※お手持ちの機器の取り扱いについては、購入したショップまたはメーカー様にお問い合わせください。

[領収書ダウンロード](#)

団体受付受験者情報

[一括ダウンロードへ](#) 団体受付を行った申請者の領収書を一括してダウンロードすることができます。

領収書はPDFファイルで表示されます。  
 閲覧するにはAdobe社のAcrobat Readerプラグインが必要になりますので、以下よりダウンロードしてください。

[Get Adobe Acrobat Reader](#)

[戻る](#)

[↑ ページトップへ](#)

[操作がわからないときはこちら](#)

一般財団法人 消防試験研究センター  
COPYRIGHT (C) 2008 JAPAN FIRE ENGINEERING QUALIFICATION CENTER. ALL RIGHTS RESERVED.

### ⑰ 領収書ダウンロード

電子申請にて受験申請された受験者は、領収書を各自でダウンロードができます。(試験翌日から翌年度末までダウンロード可能です。)

電子申請受付番号、フリガナ、生年月日を入力して、[領収書ダウンロード](#)を押します。

領収書は、PDF ファイルで作成されます。  
 ※PDF ファイルを表示するためには、Adobe Acrobat Reader が必要です。

[戻る](#)を押下すると、② [電子申請トップ](#) 画面に戻ります。

### ⑱ 領収書

領 収 書

ページ 1/1  
 発行日 令和08年04月17日  
 領収書№ 13202604012402041

サンプル 太郎 様

一般財団法人 消防試験研究センター  
 東京都千代田区霞が関1-4-2  
 大同生命館が関ビル19階  
 電話番号：0570-07-1000  
 登録番号：T5010005009015

下記のとおり、領収いたしました。

¥ 4,560-

(摘要)

申請受付番号 : 13202604012402041  
 決済方法 : コンビニ決済  
 受領日 : 令和08年04月20日  
 試験日 : 令和08年04月01日  
 受験地 : 東京都・中央試験  
 試験種類 : 消防設備士試験  
 乙種第1類 (13202604012402041)

(内訳)

税抜金額 (非課税) : 4,400円 (試験手数料)  
 税抜金額 (10%対象) : 145円 (払込手数料)  
 消費税等 (10%対象) : 15円 (払込手数料の消費税)

一般財団法人 消防試験研究センター

### ⑱ 領収書

領収書は、1ページで出力されます。