

団体登録・団体申請状況の確認をする場合（危険物取扱者試験）

団体登録は、郵便番号・住所・電話番号・代表者氏名・メールアドレスといった情報を、団体代表者が登録します。団体コード、団体名称、団体確認キーと団体代表者キーは事前に支部にて登録します。

団体申請状況は、団体で申請している受験申請者の決済状況などが確認できます。

The screenshot shows the homepage of the Fire Engineering Examination Research Center. It features a navigation bar with 'Home', 'Site Map', and 'English'. The main content area is divided into sections for 'Hazardous Materials Handling Exam' and 'Fire Equipment Exam'. A prominent red button highlights 'Apply online from here (Internet application)'. Below this, there are sections for 'Application procedures and document exchange' and 'Pre-employment technical inspection'. A sidebar on the left lists various prefectures for selection. At the bottom, there are links for 'Center Overview', 'Personal Information Handling', 'About This Site', 'Inquiries', and 'Thank You Information'.

(一財)消防試験研究センターのホームページ (http://www.shoubo-shiken.or.jp/) より、電子申請はこちらから(インターネットでの申込み)をクリックします。

画面遷移し、電子申請トップ画面が表示されます。

電子申請トップ



ホーム > 電子申請トップ

電子申請トップ

電子申請の申し込み

インターネットから受験申請ができます(以下「電子申請」といいます)。

インターネットによる受験申請

・ 個人で電子申請をご希望の方は、こちらから申し込みを行ってください。 [電子申請の申し込み\(個人\)](#)

電子申請

インターネットによる団体受験申請

・ 団体に電子申請をご希望の方は、こちらから申し込みを行ってください。 [電子申請の申し込み\(団体\)](#)

団体に電子申請

電子申請状況確認

[電子申請状況確認へ](#)

電子申請で受験申し込みをした後の、電子申請の処理状況を確認できます。電子申請時に入力した「履歴情報」、当センターから送信する「メール送信情報」及び試験手数料の決済状況を確認できます。

受験票の印刷

[受験票ダウンロードへ](#)

「受験票ダウンロードについて(通知)」メールを受信、又は電子申請状況確認の「メール送信情報」の「受験票ダウンロードメール」欄の送信日付が表示されている場合は、受験票のダウンロードができます。(申請直後にはできません)

電子申請の注意事項

動作環境

以下の環境で電子申請の動作を確認しています。

- OS : Windows XP SP3又はWindows Vista SP2
- ブラウザ : Internet Explorer 7

団体申請トップ



ホーム > 電子申請トップ > 団体申請

団体申請トップ

団体申請

団体代表者向け

・ 団体受験申請の団体代表者は、こちらへお進みください。
・ 各支部から団体コード、団体確認キー、団体代表者キーの発行を受けている方が利用できます。

団体代表者向けページへ

団体申請者向け

・ 団体受験する電子申請者は、こちらへお進みください。
・ 団体代表者から団体コード、団体確認キーの発行を受けている方が利用できます。

団体申請者向けページへ

団体受付の個別払込

[お支払い手続きへ](#)

団体受付における試験手数料の個別払込を行うことができます。

団体登録について

新規に団体登録をご希望の場合は、消防試験研究センターの各支部へ電話等でお問い合わせください。各支部の連絡先は、こちらをご覧ください。 [本部 支部等住所連絡先](#)

新規登録が完了しますと、支部より登録情報として、「団体コード」、「団体確認キー」、「団体代表者キー」が発行されます。各種コードが発行されたら、団体代表者向けのページより、団体の住所や電話番号、メールアドレスなどをご登録ください。

[電子申請トップへ戻る](#)

[1 ページトップへ](#)

[ヘルプ](#) | [Q&A](#)

一般財団法人 消防試験研究センター

COPYRIGHT(C) 2008 JAPAN FIRE ENGINEERING QUALIFICATION CENTER ALL RIGHTS RESERVED.

電子申請トップ

画面にて、団体情報の登録を行います。

団体情報の登録を行う場合は、「インターネットによる受験申請」の [団体に電子申請](#) を押すと、[団体申請トップ](#)画面に遷移します。

団体申請トップ

「団体代表者向け」の、 [団体代表者向けページへ](#) を押し、[団体代表者トップ](#)画面に遷移します。

[電子申請トップへ戻る](#) を押すと、

[電子申請トップ](#)画面に遷移します。

団体代表者トップ



ホーム > 電子申請トップ > 団体申請

団体代表者トップ

団体代表者向け

受験地の支部に電話等で新規に団体登録をされた団体代表者の方は、「団体情報登録」より、団体情報の登録をお願いします。団体代表者は団体受験を利用して電子申請した方を「団体での電子申請状況確認」で、その状況を確認できます。

団体情報登録 / 変更

- ・ 団体コード、団体確認キー、団体代表者キーの発行を受けている方は、住所などの情報を登録してください。
- ・ 住所や電話番号などの変更も、こちらより変更が可能です。

[団体情報の登録へ](#)

団体での電子申請状況確認

- ・ 団体受験の代表者は、こちらからその申請状況を確認できます。
- ・ 各支部から団体コード、団体確認キー、団体代表者キーの発行を受けている方が利用できます。

[団体申請状況確認へ](#)

団体一括での電子申請する方

- ・ 団体一括での電子申請をされる方は、こちらへお進みください。
- ・ 各支部から団体コード、団体確認キー、団体代表者キーの発行を受けている方が利用できます。
- ・ 団体代表者情報の登録が完了している方が利用できます。

[危険物取扱者試験
団体受付へ](#)

団体一括での電子申請する方

- ・ 団体一括での電子申請をされる方は、こちらへお進みください。
- ・ 各支部から団体コード、団体確認キー、団体代表者キーの発行を受けている方が利用できます。
- ・ 団体代表者情報の登録が完了している方が利用できます。

[消防設備士試験
団体受付へ](#)

願書情報入力様式(エクセル)のダウンロード

[入力様式ダウンロードへ](#) 団体受付を行うための願書情報入力様式(エクセル)のダウンロードができます。

願書情報入力内容の事前チェック

[入力内容チェック](#) 団体受付を行う願書情報入力内容をチェックすることができます。

団体申請各種帳票出力

[帳票出力へ](#) 団体申請の各種帳票(申請者名簿、証明書類等一覧、証明書類等個票)を出力することができます。

[← 団体申請トップへ戻る](#)

[↑ ページトップへ](#)

[ヘルプ](#) | [Q&A](#)

一般財団法人 消防試験研究センター

COPYRIGHT(C) 2008 JFPAF FIRE ENGINEERING QUALIFICATION CENTER ALL RIGHTS RESERVED.

団体代表者トップ

「団体情報登録 / 変更」の、[団体情報の登録へ](#)を押してください。

[団体情報の登録 / 変更の条件確認](#)画面に遷移します。

[団体申請トップへ戻る](#)を押すと、[団体申請トップ](#)画面に遷移します。

団体情報の登録 / 変更の条件確認



ホーム > 電子申請トップ > 団体申請



団体情報の登録 / 変更の条件確認

条件確認

団体情報の登録 / 変更をされる団体代表者は、下記の条件に該当する場合のみ行うことができます。下記条件をチェックしてください。

団体コードの発行の確認 (必須)

消防試験研究センターの支部から団体コード、団体確認キー、団体代表者キーを通知されている。

※団体コードなどは、各支部で団体登録がお済みの団体代表者に発行しています。団体登録がお済みでない団体代表者は、各支部へ電話で、ご連絡ください。

団体コード、団体確認キー、団体代表者キーをお忘れの場合は、各支部へお電話で、ご連絡ください。

各支部の連絡先は「[本部・支部等住所連絡先](#)」でご確認ください。

利用手順



※団体情報の登録 / 変更では、ブラウザの戻るボタンを使用することができません。前の画面に戻る場合は、必ず画面内の「戻る」ボタンを使用してください。他の操作を行った場合、申請処理中の情報が保証できませんのでご注意ください。



[↑ ページトップへ](#)

検索 🔍 | ヘルプ | Q&A

一般財団法人 消防試験研究センター

COPYRIGHT(C) 2008 JAPAN FIRE ENGINEERING QUALIFICATION CENTER ALL RIGHTS RESERVED.

団体情報の登録 / 変更の条件確認

団体情報の登録に関する条件、利用手順を確認して問題無ければ、[次へ](#) を押して、[利用許諾](#)画面に遷移します。



押すと、[団体代表者トップ](#)画面に遷移します。

利用許諾



ホーム > 電子申請トップ > 団体申請



利用許諾

システム利用規約 インターネットによる受験申請の確認について

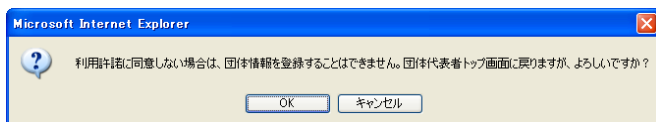
- (1) 団体受付を行う場合は、電子申請者個人分を取りまとめて提出することの同意を得て行ってください。
 - (2) 申請の手順に沿って、必要事項を漏れなく入力してください。
 - (3) 受付完了メールの受信完了をもって試験手数料の払込は完了となります。
 - (4) 試験手数料の決済方法で、「コンビニエンスストア（受付番号）」、又は「ペイジー」の「オンライン方式」を選択し手続きを完了した方には「仮受付メール」を送信します。この時点では、電子申請の受付完了ではありません。指定の払込方法にない払込期限内に試験手数料の払込みを行い、払込みの確認後に「受付完了メール」を送信します。
 - (5) 試験手数料の決済方法で「ペイジー」の「情報リンク方式」で払込みされた場合は、「受付完了メール」を送信します。
 - (6) 払込方法で「個別払込」を選択した場合は、各自が払込期限内に試験手数料の払込みを行い、払込みの確認後に電子申請者に「受付完了メール」を送信します。
 - (7) 団体受付において、受験資格又は科目免除を受けるために「明書類等」の提出が必要な電子申請者の場合、団体代表者が取りまとめて、別送して頂く「明書類等」の審査を完了した時に、電子申請の正式な受け付けが完了したことになります。
- 2 電子申請の受付時間
- (1) 電子申請の受付時間は、受付開始日の午前9時から受付終了日の午後5時までです。受付終了日の午後5時までに入力を完了しない場合は、たとえ採録中（入力中）であっても電子申請の申込みができなくなりますのでご注意ください。
 - (2) 各試験の受付終了日はアクセスが集中し、つながりにくくなることも予想されますので余裕を持って申請手続きを行ってください。
 - (3) 書面による願書の受付期間は、電子申請の受付開始日の3日後から受付を開始し、電子申請受付終了日の3日後まで、受験票の受付となります。

[↑ ページトップへ](#)

[ヘルプ](#) [Q&A](#)

一般財団法人 消防試験研究センター

COPYRIGHT(C) 2008 JAPAN FIRE ENGINEERING QUALIFICATION CENTER. ALL RIGHTS RESERVED.



利用許諾

システム利用規約を確認して、同意する場合は、 を押すと **団体コード入力** 画面に遷移する。

を押すと、ポップアップ画面が表示されますので、OK ボタンを押すと、**団体代表者トップ** 画面に遷移します。

団体コード入力

一般財団法人 消防試験研究センター
国家資格 危険物取扱者・消防設備士の指定試験機関

ホーム > 電子申請トップ > 団体申請



団体コード入力

団体コードの確認

団体を登録された際に発行される団体コードを確認します。
団体コード、団体確認キー、団体代表者キーを入力してください。

団体登録した都道府県名 (必須)	都道府県を選択してください	
団体コード		(半角数字)3文字
団体確認キー		(半角)8文字
団体代表者キー		(半角)8文字

団体コード、団体確認キー、団体代表者キーをお忘れの場合は、発行先の支部へお電話で、ご連絡ください。
各支部の連絡先は「[支部・支所等住所連絡先](#)」でご確認ください。

※「団体確認キー」及び「団体代表者キー」は、第3者の成り済まし防止や漏えい等を防止するために必要不可欠なセキュリティ情報です。
この情報は厳重に管理してください。

[戻る](#)

[認証](#)

[↑ページトップへ](#)

団体情報の入力 / 変更

一般財団法人 消防試験研究センター
国家資格 危険物取扱者・消防設備士の指定試験機関

ホーム > 電子申請トップ > 団体申請



団体情報の入力 / 変更

団体情報の入力

団体コード		
団体名		
郵便番号(必須)	〒	(半角)3桁+4桁 ※郵便番号7桁を入力し、住所検索ボタンをクリックすると住所がセットされます。
住所(必須)		都道府県名・市町村名・字名(全角)15文字以内 丁目・番地・号(全角)15文字以内 マンション名等(全角)15文字以内
自宅電話番号又は携帯電話番号(必須)		(半角数字) 3桁 + 4桁 + 4桁以内
担当者氏名(必須)		(全角)10文字以内 氏名の間に全角スペースを入力してください。
メールアドレス(必須)		(半角)50文字以内 メールアドレス以外を登録 ※メールアドレスは、個人メールアドレスを登録してはなりません。必ず法人メールアドレスを登録してください。
メールアドレス確認(必須)	例) abc@sample.co.jp	(半角)50文字 ※確認のため、もう一度入力してください。

[戻る](#)

[↑ページトップへ](#)

[団体情報の確認へ](#)

団体コード入力

団体登録した都道府県名を選択、団体コード、団体確認キー、団体代表者キーを入力して、[認証](#) を押すと、
団体情報の入力 / 変更画面に遷移します。

[戻る](#)

を押すと、

団体情報の登録 / 変更の条件確認画面に遷移します。

団体情報の入力 / 変更

団体コード / 団体名が正しいことを確認して、郵便番号、住所、電話番号、担当者氏名、メールアドレス、メールアドレス(確認)を入力して、[団体情報の確認へ](#) を押すと、
団体情報の登録確認画面に遷移します。

入力項目は、すべて必須入力です。

[戻る](#)

を押すと、**団体コード入力**画面に

遷移します。

団体情報の登録確認



ホーム > 電子申請トップ > 団体申請



以下の内容で登録します。よろしいですか？

団体情報の登録確認

団体情報の確認

下記の内容で団体情報を登録します。確認のうえ、「団体情報を登録する」をクリックしてください。修正が必要な場合は、「戻る」ボタンで前の画面に戻って修正してください。

団体コード	
団体名	
郵便番号	
住所	
自宅電話番号又は携帯電話番号	
担当者氏名	
メールアドレス	

[戻る](#)

[↑ ページトップ](#)

[団体情報を登録する](#)

[Q&A](#)

一般財団法人 消防試験研究センター

COPYRIGHT(C) 2008 JAPAN FIRE ENGINEERING QUALIFICATION CENTER ALL RIGHTS RESERVED.

団体情報の登録完了



ホーム > 電子申請トップ > 団体申請トップ > 団体代表者トップ



団体情報の登録が完了しました。

団体情報の登録完了

登録完了

団体コード	
団体名	
郵便番号	
住所	
電話番号	
担当者氏名	
メールアドレス	

[戻る](#)

[Q&A](#)

一般財団法人 消防試験研究センター

COPYRIGHT(C) 2008 JAPAN FIRE ENGINEERING QUALIFICATION CENTER ALL RIGHTS RESERVED.

団体情報の登録確認

団体コード、団体名、郵便番号、住所、電話番号、担当者氏名、メールアドレスに誤りがないことを確認します。

誤りが無ければ、[団体情報を登録する](#) を押して **団体情報の登録完了** 画面に遷移します。

[戻る](#)

を押すと、**団体情報の入力 / 変更** 画面に遷移します。

団体情報の登録完了

団体情報の登録を確認します。

[戻る](#)

を押すと、**団体代表者トップ** 画面に遷移します。

団体代表者トップ



ホーム > 電子申請トップ > 団体申請

団体代表者トップ

団体代表者向け

受験地の支部に電話等で新規に団体登録をされた団体代表者の方は、「団体情報登録」より、団体情報の登録をお願いいたします。
 団体代表者は団体受験を利用して電子申請した方を「団体での電子申請状況確認」で、その状況を確認できます。

団体情報登録/変更

- ・ 団体コード、団体確認キー、団体代表者キーの発行を受けている方は、住所などの情報を登録してください。
- ・ 住所や電話番号などの変更も、こちらより変更が可能です。

団体情報の登録へ

団体での電子申請状況確認

- ・ 団体受験の代表者は、こちらからその申請状況を確認できます。
- ・ 各支部から団体コード、団体確認キー、団体代表者キーの発行を受けている方が利用できます。

団体申請状況確認へ

団体一括での電子申請する方

- ・ 団体一括での電子申請をされる方は、こちらへお進みください。
- ・ 各支部から団体コード、団体確認キー、団体代表者キーの発行を受けている方が利用できます。
- ・ 団体代表者情報の登録が完了している方が利用できます。

危険物取扱者試験
団体受付へ

団体一括での電子申請する方

- ・ 団体一括での電子申請をされる方は、こちらへお進みください。
- ・ 各支部から団体コード、団体確認キー、団体代表者キーの発行を受けている方が利用できます。
- ・ 団体代表者情報の登録が完了している方が利用できます。

消防設備士試験
団体受付へ

願書情報入力様式(エクセル)のダウンロード

入力様式ダウンロードへ 団体受付を行うための願書情報入力様式(エクセル)のダウンロードができます。

願書情報入力内容の事前チェック

入力内容チェック 団体受付を行う願書情報入力内容をチェックすることができます。

団体申請各種帳票出力

帳票出力へ 団体申請の各種帳票(申請者名簿、証明書類等一覧、証明書類等個票)を出力することができます。

団体申請トップへ戻る

↑ ページトップへ

団体コード入力



ホーム > 電子申請トップ > 団体申請

団体コード入力 団体申請状況

団体コード入力

団体コードの確認

団体を登録された際に発行される団体コードを確認します。
 団体コード、団体確認キー、団体代表者キーを入力してください。

団体登録した都道府県名 (必須)	都道府県を選択してください	
団体コード(必須)		(半角数字)3文字
団体確認キー(必須)		(半角)8文字
団体代表者キー(必須)		(半角)8文字

団体コード、団体確認キー、団体代表者キーをお忘れの場合は、発行先の支部へ電話で、ご連絡ください。
 各支部の連絡先は「本部 支部隣接住所連絡先」でご確認ください。

※「団体確認キー」及び「団体代表者キー」は、第三者の成り済まし防止や漏えい等を防止するために必要不可欠なセキュリティ情報です。
 この情報は厳重に管理してください。

戻る

認証

↑ ページトップへ

団体代表者トップ

団体情報の確認へ を

押すと、**団体申請状況確認**画面に遷移します。

団体申請トップへ戻る

を押すと、**団体申請トップ**画面に遷移します。

団体コード入力

団体登録した都道府県名を選択、団体コード、団体確認キー、団体代表者キーを入力して、**認証**を押すと、**団体申請状況一覧**画面に遷移します。

戻る

を押すと、**団体代表者トップ**画面に遷移します。

団体申請状況一覧

一般財団法人 消防試験研究センター
 国家資格 危険物取扱者・消防設備士の指定試験機関

ホーム > 電子申請トップ > 団体申請

団体コード入力 団体申請状況

団体申請状況一覧

受験申請者 : 2 決済済み : 0 未決済 : 2

番号	氏名	フリガナ	試験種類	受験地	試験日	申請日	決済方法	決済

戻る 電子申請トップへ戻る

↑ページトップ↑

ヘルプ Q&A

一般財団法人 消防試験研究センター
 COPYRIGHT(C) 2008 JAPAN FIRE ENGINEERING QUALIFICATION CENTER ALL RIGHTS RESERVED.

団体申請状況一覧

団体申請者の決済状況を確認します。
 番号、氏名、フリガナ、試験種類、受験地、試験日、申請日、決済方法、決済に情報が出力されていることを確認します。

戻る を押すと、団体コード入力画面に遷移します。

電子申請トップへ戻る を押すと、電子申請トップ画面に遷移します。