

## 別記

### 仕 様 書

#### 1 件名

アルミ製トランクの購入及び廃棄

#### 2 アルミ製トランクの購入

品名及び数量

アルミ製トランク（中型） 60個

仕様

「作成概要図」のとおり

納入場所

（財）消防試験研究センター中央試験センター

住所 東京都渋谷区幡ヶ谷1-13-20

電話 03-3460-7798

納入期限

平成22年10月29日（金）

支払い方法

請求書により銀行振り込みにて支払うこととする。

その他

ア 納入に伴う運搬費は、納入業者の負担とし、納入時に排出された梱包材は、納入業者により処分することとする。

イ 不良品が生じた場合は、直ちに納入業者により回収し、代替品と交換することとする。

#### 3 アルミ製トランクの廃棄

廃棄物及び数量

アルミ製トランク（中型）60個

搬出場所

（財）消防試験研究センター中央試験センター

住所 東京都渋谷区幡ヶ谷1-13-20

電話 03-3460-7798

搬出期限

平成22年10月29日（金）

支払い方法

請求書により銀行振り込みにて支払うこととする。

その他

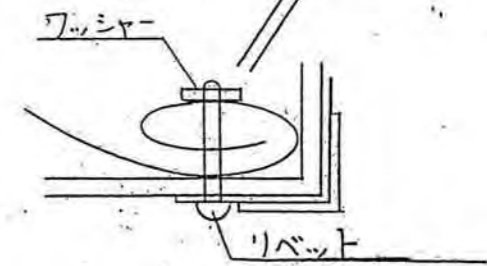
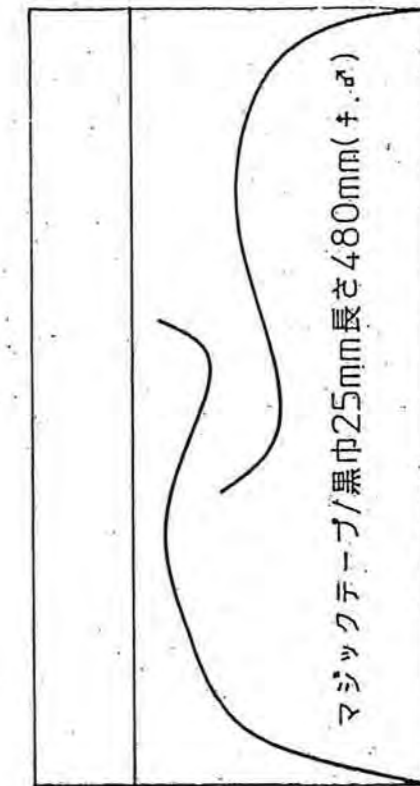
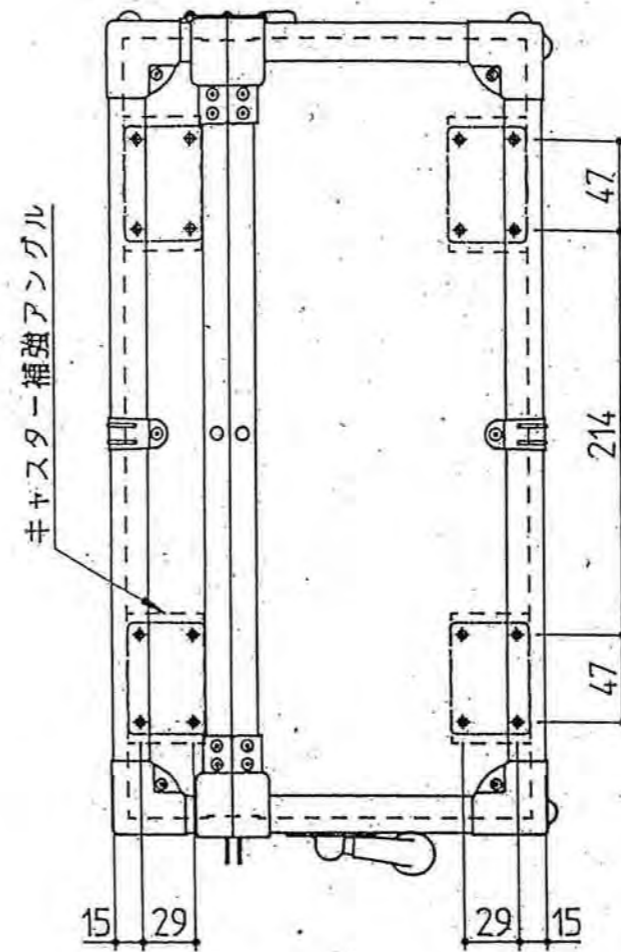
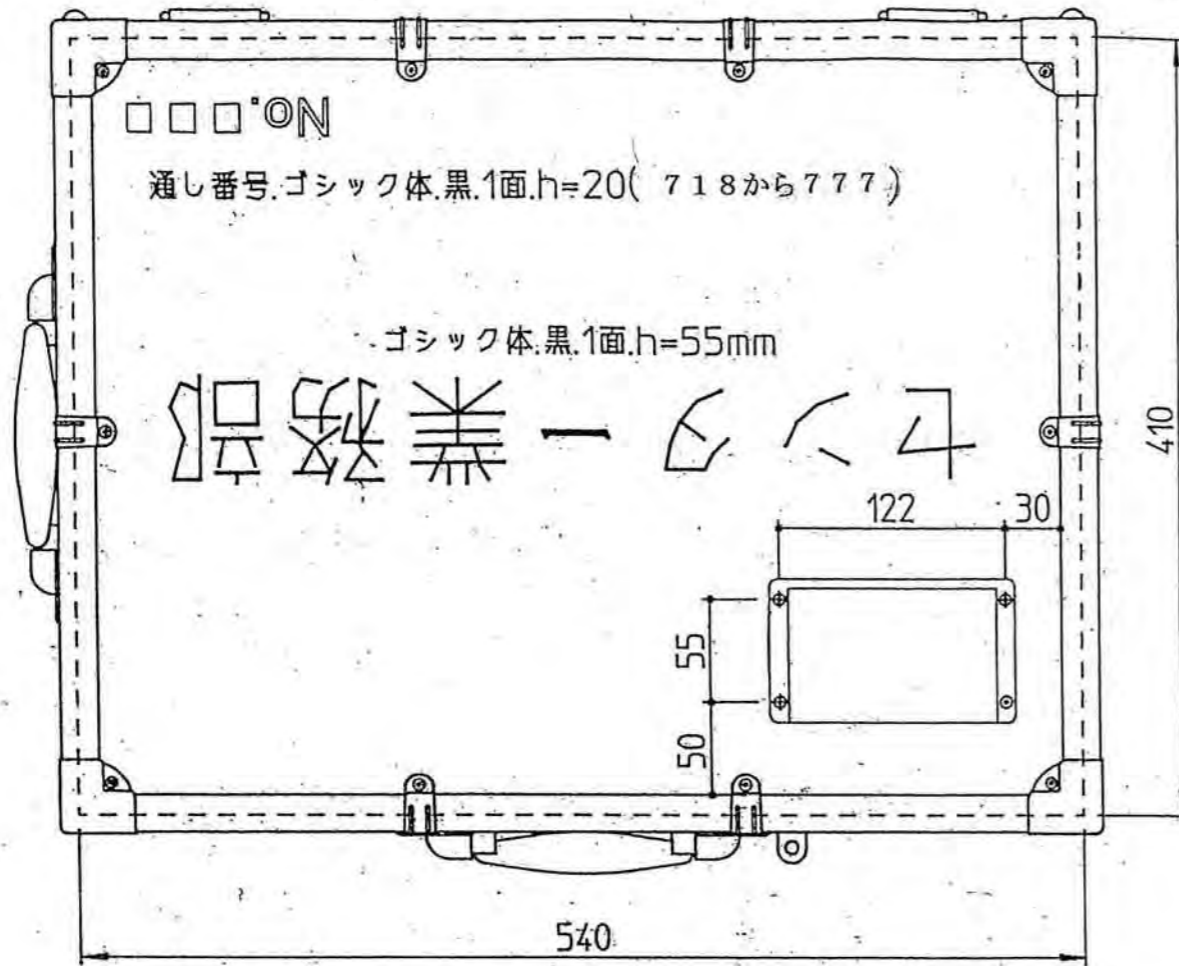
ア 廃棄するアルミ製トランクは、納入トランクと同等品である。

イ 搬出に関わる運搬費は、廃棄業者の負担とする。

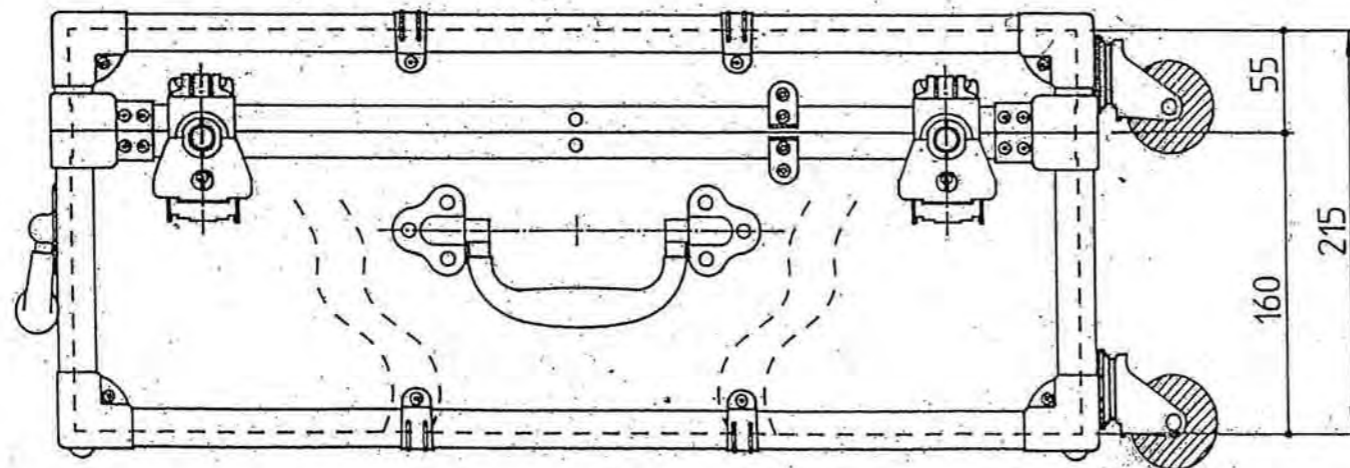
ウ 廃棄後は、廃棄処分明細を提出することとする。

#### 4 その他

この仕様書に定めのない事項については、双方協議の上で決定することとする。



マジックテープ/黒巾25mm長さ480mm(+.σ)



マジックテープサッシ押さえと共締め

図名	作成概要図			業務部ケース	尺度 1/4
外装	芯材	合板=5.5t	外板	エンボス(A)	数量
内装	蓋	メルトン布貼(グレー)			
装	本体	メルトン布貼(グレー)			